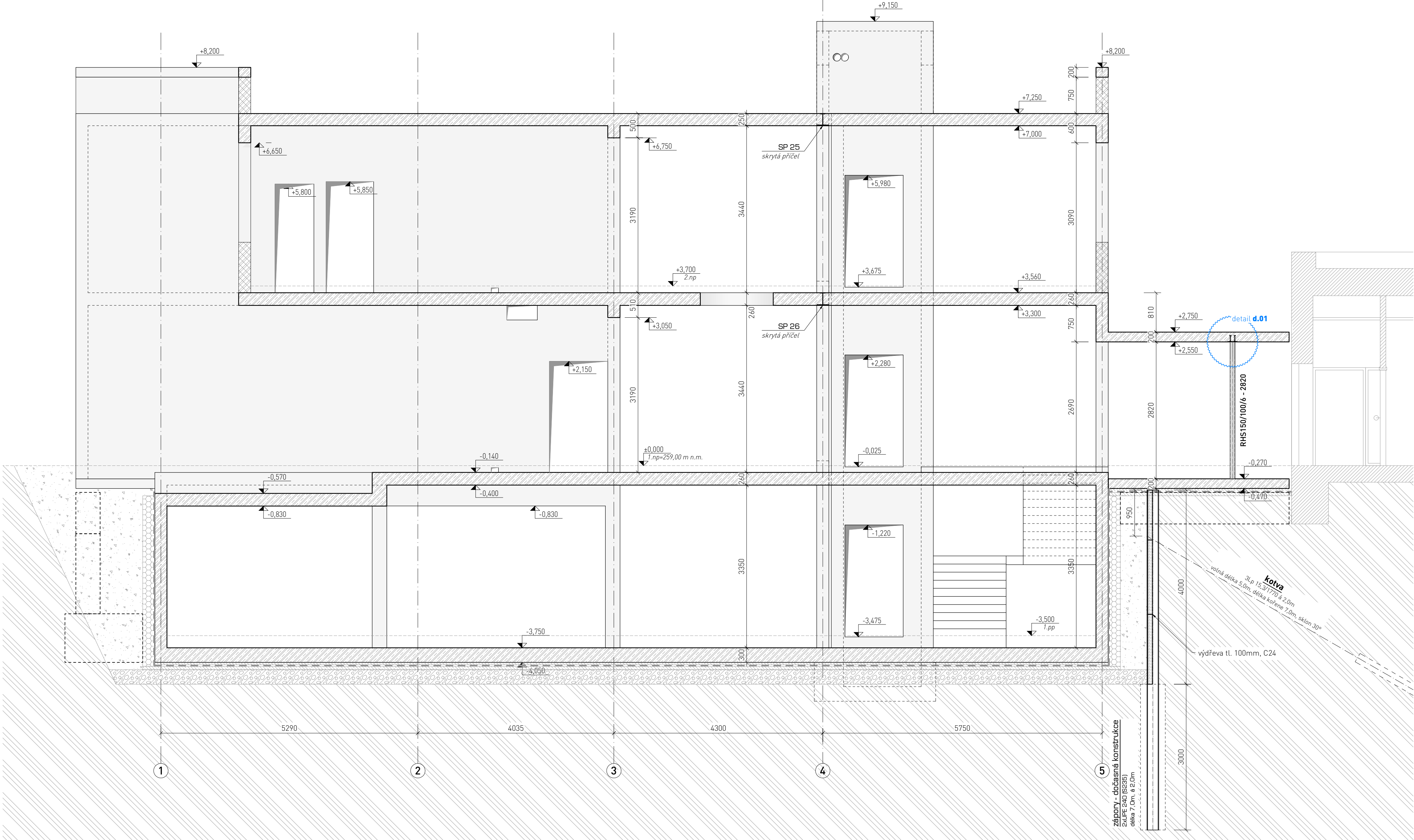
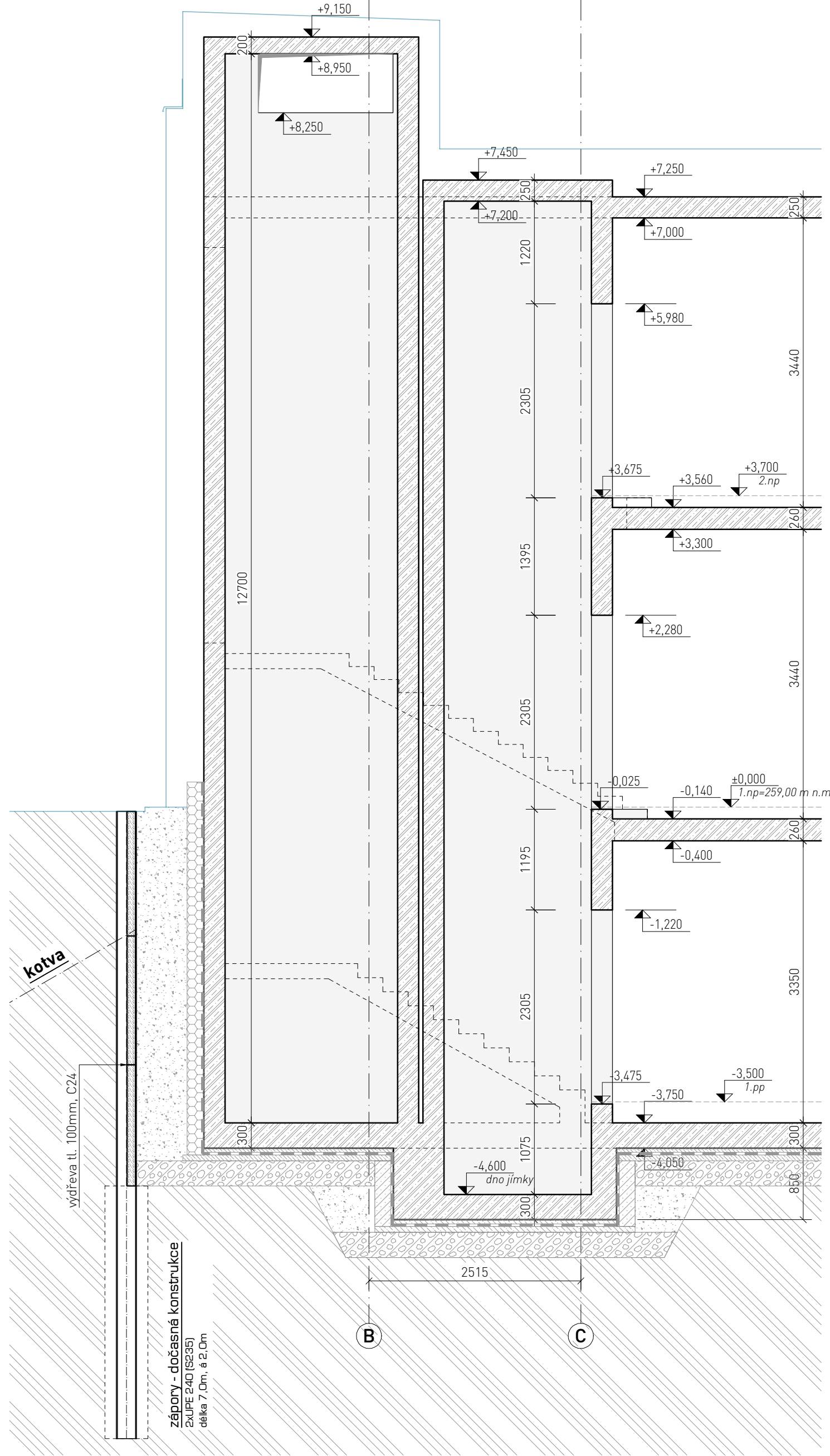


řez B-B  
M 1:50



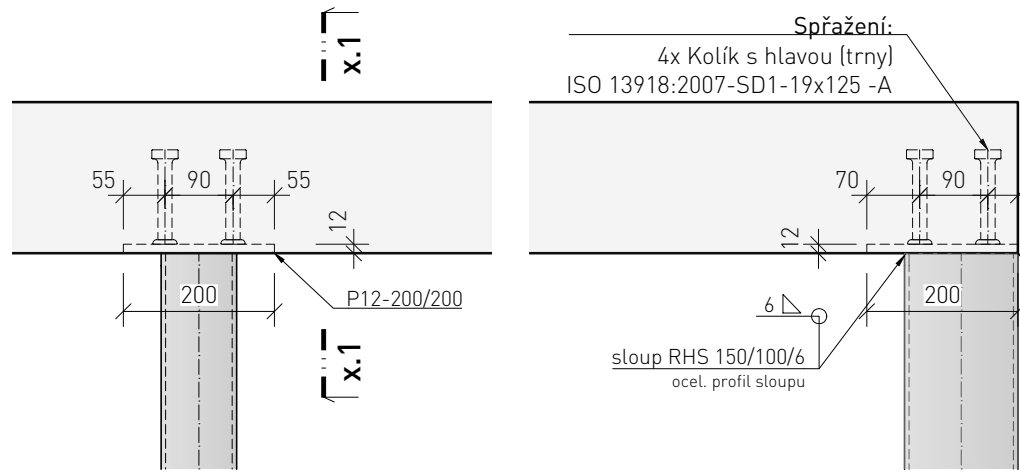
dílčí řez šachtou v.1  
M 1:50



detail d.01 hlavice sloupu

M 1:10, řez

M 1:10, řez x.1



Legenda hmot

- železobetonové konstrukce  
zdivné konstrukce, nenosné

± 0.00 = 259.00 m.n.m. B.p.v.

INVESTOR :		STATUTÁRNÍ MĚSTO BRNO		DOMINIKÁNSKÉ NÁM. 196/1, 602 00 BRNO	
MATEŘSKÁ ŠKOLA A ŠKOLNÍ DRUŽINA BRNO, KIKRLEHO					
STUPEŇ :		DOKUMENTACE PRO PROVEDENÍ STAVBY			
GENERÁLNÍ PROJEKTANT :				<div>le arch</div> <div>atelier Slavíkova 14, 602 00 Brno 02.28.1988</div>	
PROJESE :				STAVEBNÍ OBJEKT :	
STAVEBNĚ KONSTRUKČNÍ ŘEŠENÍ				SO 02 MATEŘSKÁ ŠKOLA	
VEDOUcí PROJEKTANT :		ING.ARCH. IVO ŠVÁBENSKÝ			
ZODPOVĚDNÝ PROJEKTANT :		ING. JAN LUKÁŠ			
VYPRACOVAL :		ING. JANA LUKÁŠOVÁ			
KONTROLOVAL :		ING. JAN LUKÁŠ			
NÁZEV VÝKRESU :				<div>DATUM :</div> <div>09/2024</div> <div>MĚŘÍTKO :</div> <div>PÁRE :</div> <div>ČÍSLO VÝKRESU :</div>	
ŘEZ B-B, v.1				D.1.2.10	